

Der Natur- und Vogelschutzverein Horw



Seit 50 Jahren! Die Stimme der Natur: Natur- und Vogelschutzverein Horw

Mitglieder und Sympathisant*innen des NV Horw sind Menschen, denen die Natur am Herzen liegt – die sie gemeinsam entdecken, pflegen und schützen.

Ornithologenstamm

Beobachtungen teilen, spannende Referate hören, fachsimpeln, auf Exkursion gehen und gemütlich beisammensein – all das bietet unser monatlicher Ornithologenstamm. Offen für alle Vogelfreunde und jene, die es werden möchten. Siebenmal pro Jahr am ersten Montag im Monat.

Kontakt: Reto Gadola,
reto.gadola@gascha.ch

Gebietspflegearbeit – wir brauchen Sie!

Die Pflege unserer wertvollen Lebensräume ist ein zentraler Teil unserer Vereinsarbeit – und sie gelingt nur, wenn viele Hände mithelfen.

Mindestens einmal im Jahr dabei sein:
Das wäre ein wunderbarer Vorsatz, der wirklich etwas verändert.

Gemeinsam anpacken, gemeinsam wirken.

Unsere Gebietspflege-Gruppe ist eine tolle, herzliche Gemeinschaft. Wir lachen viel, wir arbeiten respektvoll miteinander – und wir spüren jedes Mal, dass wir etwas Sinnvolles tun.

Praktische Naturschutzarbeit: Jetzt mitmachen!

Eingebettet im Horwer Hochwald liegen zahlreiche Feuchtgebiete von regionaler und nationaler Bedeutung. Seit 1990 führt der NV Horw Holzerei- und Pflegeeinsätze durch, um die einzigartigen Naturwerte dieser sensiblen Gebiete zu erhalten und zurückzugewinnen.

Wer schon lange einmal ganz konkret etwas für die Natur tun wollte, ist hier nicht nur richtig, sondern dringend gebraucht.

Kommen Sie dazu – jede einzelne Person zählt!

Kindergruppe Buntspecht

Mit der Kindergruppe Buntspecht will der NV Horw Kindern von vier bis acht Jahren die Begeisterung und die Freude an der Natur weitergeben. Denn: wer die Natur kennt, schützt sie.

Kontakt: Brigitte Ammann,
brigitte.ammann@outlook.com

Infos erhalten / mitmachen / unterstützen

Immer informiert sein! – Newsletter abonnieren

Damit Sie keine wichtigen Natur- und Vereinsnews verpassen, melden Sie sich für unseren Newsletter an. Schicken Sie uns Ihre E-Mail-Adresse, und wir halten Sie über Projekte, Veranstaltungen und Einsätze auf dem Laufenden.

Jetzt senden und dranbleiben!
info@nvhorw.ch



Schwalbenturm in Horw

Unser Jubiläumsprojekt Schwalbenturm nimmt Form an – ein wertvoller Beitrag zum Schutz unserer Schwalbenpopulation. Mitgliederbeitrag aufrunden erlaubt: Bitte unterstützen Sie dieses wichtige Vorhaben mit einer Spende, damit die Umsetzung gelingt! Herzlichen Dank an alle, die bereits gespendet haben!

Selber aktiv werden

Haben Sie einen Garten oder Balkon und möchten diesen aufwerten und naturnah gestalten? Unsere Fachpersonen beraten Sie gerne vor Ort – und erst noch kostenlos. Wir freuen uns, wenn Sie uns kontaktieren.

info@nvhorw.ch

Kostenlose Wildsträucher-Bestellung bei Natur und Umwelt Horw: Feldahorn, Schwarzdorn, Holunder oder Buschrose – ab Frühling können Horwer*innen wieder Wildsträucher für den eigenen Garten bestellen.

www.horw.ch
(Stichwort Wildsträucher)

Wichtige Infos

Der Natur- und Vogelschutzverein Horw ist eine lokale Sektion von **BirdLife Luzern und von BirdLife Schweiz. Lokal vor Ort, kantonal eingebunden, schweizweit und international vernetzt.**

Spendenkonto:

Natur- und Vogelschutzverein
6048 Horw
CH69 0077 8219 7658 1200 1



QR-Code
für E-banking



Mitglied

Der Mitgliederbeitrag beträgt CHF 25.– für Einzelpersonen und CHF 40.– für Familien und Paare. Ihre Mitgliedschaft kommt direkt der Natur und Vogelwelt zugute.

Kontakt

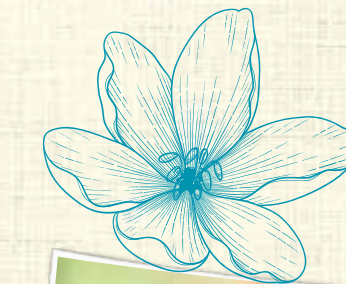
Christoph Meyer
info@nvhorw.ch oder Tel. 079 228 63 26

Etwas beobachtet? Fragen?

Anregungen und Hinweise nehmen wir gerne entgegen: info@nvhorw.ch



Jahresprogramm 2026



Jahresprogramm 2026

Exkursionen / Veranstaltungen



Wildvogel-Station Berg am Irchel Sonntag, 15. März 2026

Wir besuchen die Pflege- und Auffangstation für kranke und verletzte Greifvögel und Eulen. Sie erfahren alles zur Geschichte der Station, besichtigen die Infrastruktur, lernen ein paar aktuelle Patienten kennen und erfahren anhand der umfassenden Präparatesammlung alles über die Tag- und Nachtgreifen der Schweiz.

Abfahrt: Horw ab, 08.53 Uhr, Luzern ab, 09.09 Uhr, Berg am Irchel an, 11.09 Uhr, Retour Horw an, ca. 18.00 Uhr
Anmeldung bis zum Do. 12. März: info@nvhorw.ch **Kosten:** 30.– Nichtmitglieder, 20.– Mitglieder, zzgl. Bus-/Zug-Tickets **Mitnehmen:** Picknick



Biberspuren in Horw Mittwoch, 15. April 2026

Der Landschaftsarchitekt unter unseren Wildtieren ist ins Steinibachried gezogen. Umgestürzte Bäume oder angenagte Äste sind Spuren seiner Arbeit. Miriam Peretti, Projektleiterin Aktion Biber und Co Zentralschweiz, nimmt uns mit auf die Entdeckungsreise unserer heimischen Nager.

Zeit: 18.00 Uhr bis 20.00 Uhr **Treffpunkt:** Campingplatz Horw **Hinweis:** Die Führung findet auch bei Regen statt.
Leitung: Miriam Peretti, Pro Natura **Anmeldung:** bis 7. März an naturumwelt@horw.ch



Frühling am Wichelsee Sonntag, 26. April 2026

Wir besuchen das bezaubernde Naturschutzgebiet am Wichelsee. Dort lauschen wir den vielfältigen Stimmen der Brutvögel und beobachten ihr Verhalten in der Natur. Mit etwas Glück entdecken wir vielleicht sogar den farbenprächtigen Eisvogel, den Vogel des Jahres.

Zeit: 07.35 Uhr bis ca. 11.45 Uhr **Treffpunkt:** Bahnhof Alpnach Dorf
Leitung: Mathias Mühlemann und Ingrid Kassner **Anmeldung:** bis 22. April 2026 an mathas@vtxmail.ch



Spinnenexkursion Donnerstag, 28. Mai 2026

Spinnen haben erstaunliche Fangtechniken entwickelt und können dank ihres gezielten Gifteinsatzes auch deutlich grössere Beutetiere überwältigen. Ihr Gift dosieren sie präzise, und da der Mensch nicht auf ihrem Speisezettel steht, sind sie für uns harmlos. Für die Männchen kann die Liebe jedoch gefährlich werden: Sie müssen ihre Weibchen geschickt betören, um nicht selbst zur Beute zu werden. Entsprechend vielfältig und faszinierend sind ihre Balzrituale.

Zeit: 19.00 Uhr bis ca. 22.00 Uhr **Treffpunkt:** Parkplatz Post/Bank Horw **Mitnehmen:** warme Kleider, Taschenlampe, falls vorhanden: Lupe **Leitung:** Anna Stäubli **Anmeldung:** bis 27. Mai 2026 an staeubli.anna@bluewin.ch



Botanische Erkundungstour im Goldauer Bergsturz-Gebiet

Samstag, 6. Juni 2026

Auf einer botanischen Wanderung erkunden wir das Waldreservat «Rossberg» und erleben, wie sich die Vegetation über 200 Jahre entwickelt hat. Im Schuttwald lernen wir die verschiedenen, teilweise blockreichen Wälder und deren typische Pflanzenarten kennen. Im oberen Teil des Reservats dringen wir in das nur leicht bestockte Abbruch-Gebiet vor, wo weitere interessante Arten auf uns warten.

Zeit: 08.50 Uhr bis zirka 17.15 Uhr **Treffpunkt:** um 08.50 Uhr am Bahnhof Arth-Goldau (Anreise: Horw Zentrum ab 07.53 Uhr; Rückreise: Horw Zentrum an 18.18 Uhr) **Mitnehmen:** Wanderausrüstung, Picknick, evtl. Stöcke und Lupe **Anmeldung:** bis am 3. Juni 2026 an info@nvhorw.ch



Waldweiher Dorschnei Sonntag, 16. August 2026

Eine kurze Wanderung führt uns von der Krienseregg ins Gebiet Dorschnei. Dort wurde vor mehr als zehn Jahren ein Waldweiher gebaut. Bei unserem Besuch erfahren wir, welche Bedeutung Waldweiher haben und wie derjenige in der Dorschnei entstanden ist. Welche Tier- und Pflanzenarten profitieren von Waldweiher? Wir beobachten und lernen ein paar Arten kennen.

Zeit: 13.30 Uhr bis zirka 17 Uhr **Treffpunkt:** Krienseregg Bergstation **Mitnehmen:** evtl. Fernglas und Lupe
Anmeldung: bis am 13. August 2026 an info@nvhorw.ch



Konkreter Naturschutz – für alle, die gerne mithelfen

Gebietspflege 2026

31. Januar, 23. Mai, 30. Mai, 20. Juni, 7. November, 21. November

Gemeinsam anpacken, gemeinsam wirken. Unsere Gebietspflege-Gruppe ist eine tolle, herzliche Gemeinschaft. Wir lachen viel, wir arbeiten respektvoll miteinander – und wir spüren jedes Mal, dass wir etwas Sinnvolles tun. Jeweils von 08.00 Uhr bis 12.00 Uhr **Treffpunkt:** Post Horw **Anmeldungen** jeweils bis spätestens Donnerstag vor Einsatz: info@nvhorw.ch



Mitwelten: Wildtierkamera & Audio-Logger

Samstag, 5. September 2026

Wie vielfältig ist die Tierwelt rund um Horw? In einer Citizen-Science-Feldstudie zur Biodiversität im Kanton Luzern kommen Wildtierkameras und Audio-Logger zum Einsatz. Wir übernehmen die monatliche Kontrolle: Akkuwechsel, Datenauslesen und Sichtung der Aufnahmen. An diesem Samstag besuchen wir gemeinsam unseren Standort, kümmern uns um die Geräte und schauen anschliessend im Restaurant Pallino die Bilder der letzten Monate an. Sind neben Mäusen, Katzen und sich bewegenden Pflanzen vielleicht auch spannende Wildtieraufnahmen dabei?

Zeit: 13.00 Uhr bis ca. 17.00 Uhr **Treffpunkt:** Bushaltestelle Horw, Waldegg **Mitnehmen:** falls vorhanden: Feldstecher, Bestimmungsbuch **Leitung:** Anna Stäubli **Anmeldung:** bis 4. September 2026 an staeubli.anna@bluewin.ch



© stadtwildtiere.ch

Herbstliche Pilzexkursion Sonntag, 27. September 2026

Pilze begleiten uns durchs ganze Jahr, doch besonders im Herbst zeigen sie sich in ihrer Vielfalt. Auf unserer Exkursion auf der Krienseregg tauchen wir gemeinsam in die Welt der heimischen Pilze ein.

Im Mittelpunkt stehen Beobachten, Bestimmen und Verstehen, nicht das Sammeln für die Küche. Wir entdecken Pilze in ihrem natürlichen Lebensraum, lernen ihre wichtigsten Merkmale kennen und erfahren, welche Rolle sie im Waldökosystem spielen.

Wir freuen uns auf eine spannende Erkundungstour.

Zeit: 09.30 Uhr bis 12.30 Uhr **Treffpunkt:** Krienseregg Bergstation **Leitung:** Margit Good, Pilzsachverständige DGfM **Ausrüstung:** angepasste Kleidung **Kosten:** Kollekte
Anmeldung: info@nvhorw.ch bis 25. September (max. 15 Personen)



Hecken richtig schneiden – Lebensräume fördern

Samstag, 31. Oktober 2026

Hecken sind wertvolle Lebensräume für viele Tiere und Pflanzen. Damit sie ihre ökologische Funktion erfüllen können, brauchen sie die richtige Pflege. Der Herbst bietet dafür ideale Bedingungen. Christoph Winistörfer zeigt praxisnah, wie ein fachgerechter Heckenschnitt gelingt, und warum er wichtig für die Biodiversität ist. Wir erfahren, welche Schnitttechniken sinnvoll sind und worauf man achten sollte, um Tiere zu schützen.

Zeit: 09.00 Uhr bis 12.00h Uhr **Treffpunkt:** Post Horw **Mitnehmen:** gute Kleidung / Schuhwerk, wenn möglich Arbeitswerkzeug (Gartenschere, Handsäge) **Kosten:** Kollekte **Leitung:** Christoph Winistörfer, Geschäftsführer Naturag **Anmeldung:** info@nvhorw.ch bis 29. Oktober (max. 15 Personen)



Wasservogel-Zählung (zwei Exkursionen, mehrere Gruppen)

Sonntag 18. Januar und 15. November 2026

Wasservögel zählen in der Horwer Bucht – mach mit!

Jeden Winter besuchen zahlreiche gefiederte Gäste die Horwer Bucht. Der NV Horw beteiligt sich an den nationalen und internationalen Zählungen dieser Wasservögel und Sie können dabei sein. Auf zwei spannenden Frühspaziergängen erkunden wir in kleinen Gruppen die Ufer vom Luzerner Stadtrand über die Horwer Bucht bis Stansstad und Kehrsiten. Gemeinsam beobachten, entdecken und zählen wir alles, was auf dem Wasser unterwegs ist. Danach treffen wir uns zum Austausch – und zum gemütlichen Aufwärmen bei Kaffee und Gipfeli. Vorkenntnisse braucht es keine: Neugier, Freude an der Natur und Lust, Neues zu lernen, genügen vollkommen.

Alle Interessierten sind herzlich willkommen! **Informationen / Anmeldungen:** jochen_beck@posteo.de



Güseltour im Steinibachried Samstag, 28. November 2026

Unterwegs im Steinibachried lesen wir liegengelassenen und angeschwemmten Abfall auf. Weitere Freiwillige sind herzlich willkommen.

Zeit und Treffpunkt: 09.00 Uhr bis ca. 11.00 Uhr, Campingplatz Horw **Mitnehmen:** Stiefel, Handschuhe, eventuell Auflesezenen **Anmeldung:** bis am 27. November unter: info@nvhorw.ch



Vormerken:
Mitgliederversammlung
Freitag, 5. Februar 2027



**NATUR
UND
VOGELSCHUTZ
VEREIN
HORW**